



LOCALIZAÇÃO AEROFOTOGRAMÉTRICA
GOOGLE EARTH

Localização UBS Jardim Progresso
Rod. José Simões Louro Junior
Itararé - Embu Guaçu - SP

GOVERNO
MARIA LUCIA DA SILVA MARQUES

CI: 502/2020 SMS



LEGENDA

UBS - Jardim Progresso

Arqº Antonio Carlos de Matos Lima
Secretário Municipal de Obras

Engº Fernando de Azevedo Maio
Diretor Municipal de Obras

Engº George Wagner Gervasio Junior
Chefe de Seção



PREFEITURA MUNICIPAL DE EMBU GUAÇU

Paço Municipal Ademar João Estevam

SECRETARIA MUNICIPAL DE OBRAS, PLANEJAMENTO E VIAÇÃO

MEMORIAL DESCRITIVO

Objeto: Reforma da UBS Jardim Progresso

Local: UBS JD. Progresso

Endereço: Rodovia José Simões Louro Junior – Jd. Progresso - Embu Guaçu / SP

1. Serviços Preliminares

Será executada uma limpeza na vegetação em volta da edificação e na área interna a limpeza dos forros que se encontra empoeirados.

As calhas e rufos de todo o perímetro serão retiradas completamente para efetuar sua troca.

2. Instalações Hidráulicas

Será executada uma instalação de um novo sistema de escoamento de águas pluviais utilizando calhas, rufos e condutores.

3. Pintura

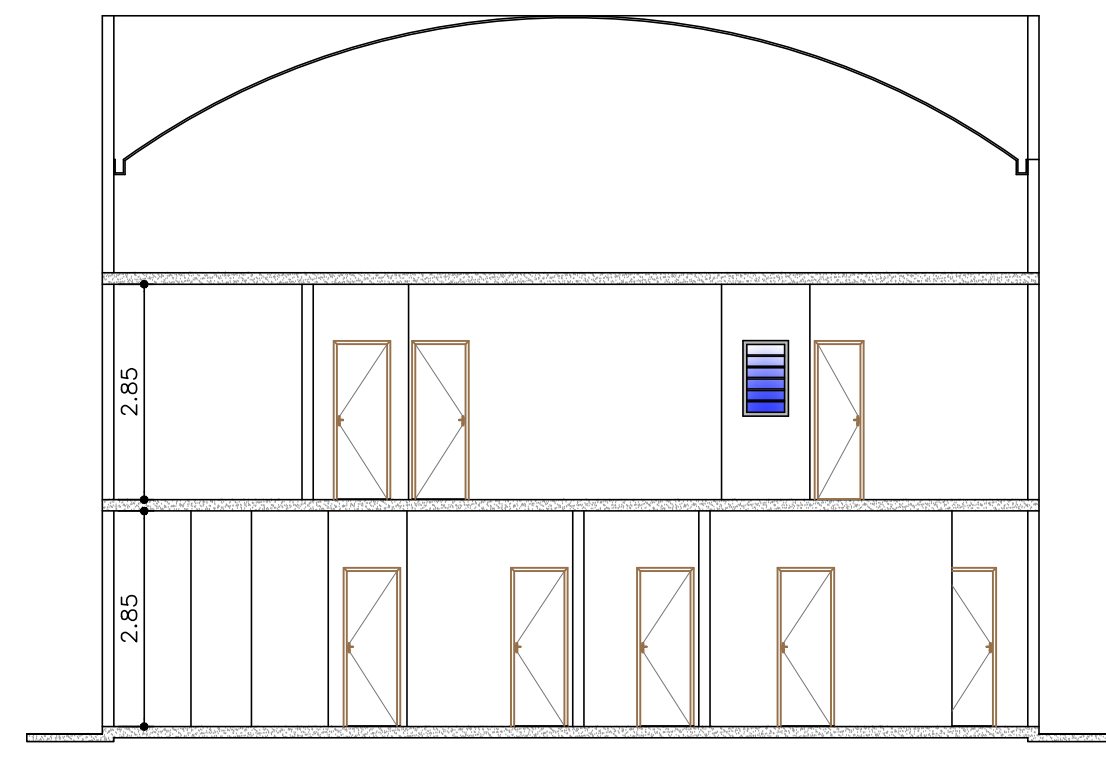
As paredes externas e internas serão totalmente pintadas utilizando tinta látex de boa qualidade e duas demãos. Os caixilhos serão pintados, as duas faces, com tinta esmalte de boa qualidade.

Embu Guaçu / SP, 06 de Agosto de 2020.

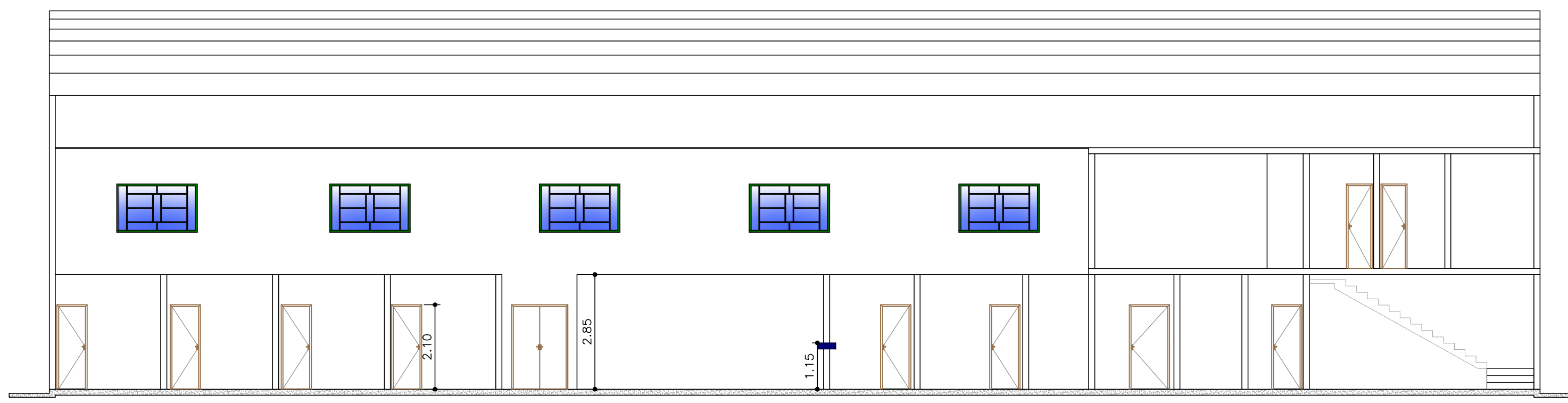
Arqº Antonio Carlos de Matos Lima
Secretário Municipal de Obras

Engº Fernando de Azevedo Maio
Diretor Municipal de Obras

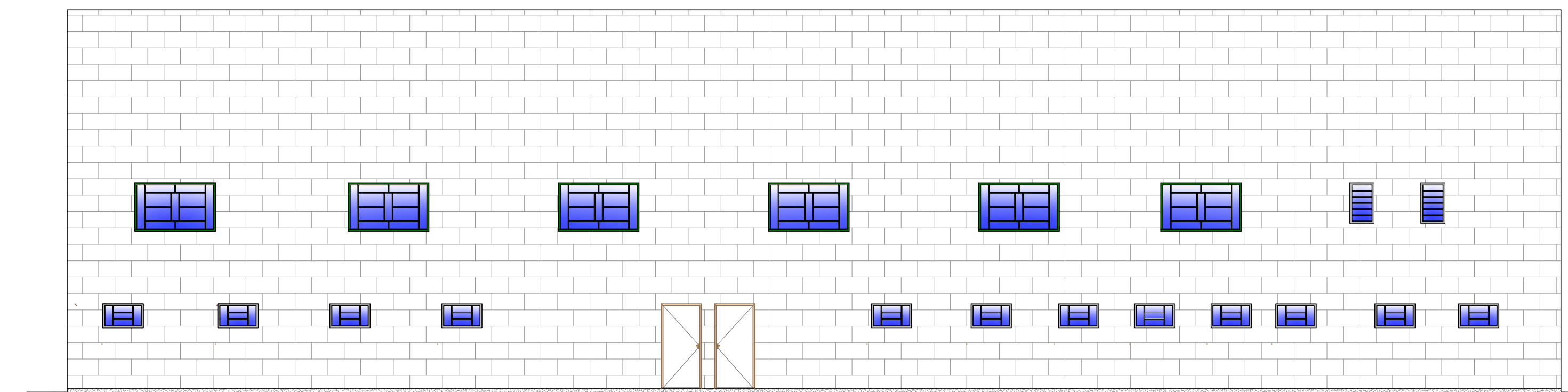
Engº George Wagner Gervasio Junior
Chefe de Seção de Obras Públicas



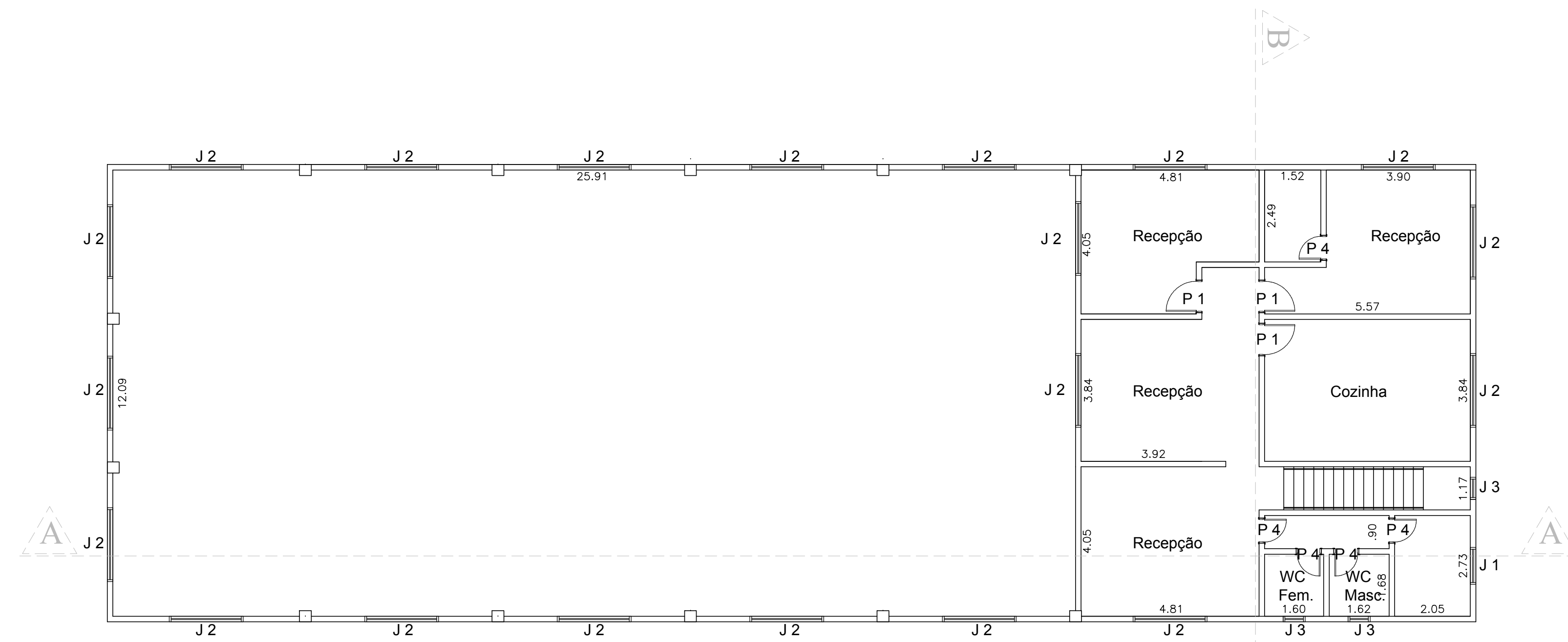
Corte BB'



Corte AA'

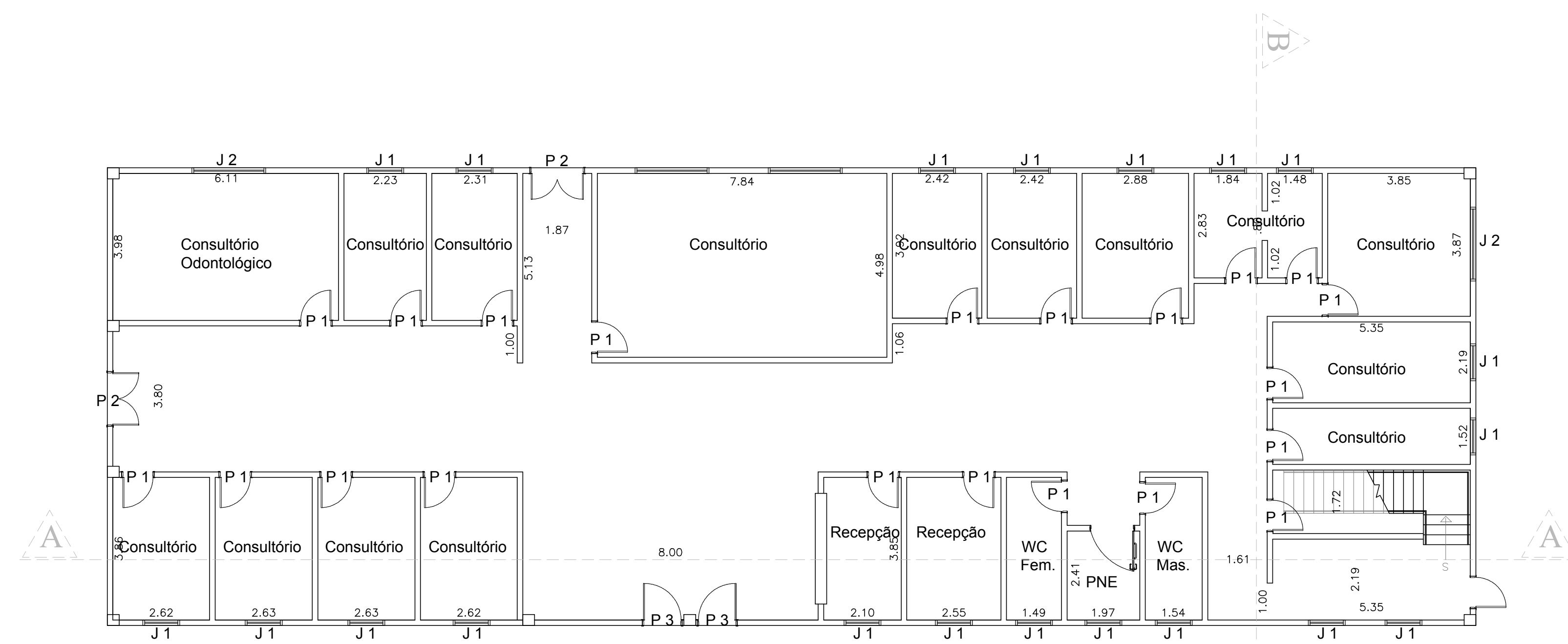


Fachada



Mezanino

TABELA DE VÃOS	
PORTAS	
P1	= 0,80 X 2,10
P2	= 1,40 X 2,10
P3	= 1,00 X 2,10
P4	= 0,60 X 2,10
JANELAS	
J1	= 1,00 X 0,60
J2	= 2,00 X 1,20
J3	= 0,60 X 1,00



Pavimento Terreo

REFORMA		FOLHA ÚNICA
PREFEITURA MUNICIPAL DE EMBU GUAÇU		
ASSUNTO: PROJETO PARA REFORMA OBRA: REFORMA UBS JARDIM PROGRESSO LOCAL: ROD. JOSÉ SIMÕES LOURO JUNIOR - ITARARÉ MUNICÍPIO DE EMBU GUAÇU - SP DATA: AGOSTO/2020		
PLANTA DE LOCALIZAÇÃO 		ESCALA: INDICADO ARQ ANTONIO CARLOS DE MATOS LIMA SECRETARIO MUNICIPAL DE OBRAS ENG. FERNANDO DE AZEVEDO MAIO DIRETOR MUNICIPAL DE OBRAS ENG. GEORGE W. GERVASIO JUNIOR CHEFE DE SEÇÃO OBRAS
QUADRO DE ÁREAS (m²) ÁREA EDIFICAÇÃO: 459,17m²		
OBS:		



RELATÓRIO

Data: 06/08/2020

UBS - Jd. Progresso

Folha Única

FOTOGRAFICO

End: Rod. José Simões Louro Junior, Itararé - Embu Guaçu - SP

FOTOS DO LOCAL



Arqº Antonio Carlos de Matos Lima
Secretário Municipal de Obras

Engº Fernando de Azevedo Maio
Diretor Municipal de Obras

Engº George W. Gervasio Junior
Chefe de Seção